

# ハイスタック HISTAC [丸型煙突]

様々なご要望にお応えするオーダーメイド煙突

## 特長

- 1 ゾノライト系けい酸カルシウム板を断熱材に採用し、耐熱性・断熱性に安定した性能を発揮します。
- 2 工場生産する事で品質が安定した煙突を提供致します。
- 3 非常用発電機、ボイラー、冷温水発生機、コージェネレーションシステム、DHC用の煙突として最適です。
- 4 煙突ユニットを建て込む工法のため、現場での工程を大幅に短縮します。

## [意匠性に優れる(丸型煙突)]

- 意匠的な仕上げが可能。
- 筒身への熱影響を抑えた内断熱方式。



## ハイスタックの標準性能【安全使用温度:650℃以下】

### ハイスタックC

主 成 分	ゾノライト系けい酸カルシウム	
見掛け密度(g/cm)	内径216φ~408φ 0.27以上0.33未満	内径475φ~1500φ 0.315以上0.385未満
熱伝導率(w/mk)	$0.685-2.43 \times 10^{-5}\theta + 2.30 \times 10^{-7}\theta^2$	
標準ライニング厚	50mm / 75mm	

※θ=ライニング材の平均温度(℃)

### 本体重量(目安)

内径φ mm	ハイスタック 厚み mm	充填モルタル 厚み mm	鋼板 厚み mm	本体 重量 kg/m	内径φ mm	ハイスタック 厚み mm	充填モルタル 厚み mm	鋼板 厚み mm	本体 重量 kg/m
216	50	14	4.5	95	612	50	14	6	235
267	50	14	4.5	110	714	50	14	6	275
319	50	14	4.5	125	816	50	14	6	305
356	50	14	4.5	135	918	50	14	9	410
408	50	14	4.5	150	1020	50	14	9	455
457	50	14	4.5	165	1200	75	14	12	690
510	50	14	6	205	1300	75	14	12	740
560	50	14	6	220	1500	75	14	12	840

※規格外の口径も製作可能です。ご相談ください。

## 納品までの流れ

用途やお求めの機能に関する打合せから、設計・製造・施工まで、一貫して承ります。  
詳細条件が決まっていなくても、お声掛けください。

お問合せ

条件確認  
基本設計

詳細設計

製造

施工

**fujimori**

人と技術と情報と。すべてはお客様のために。

### 煙突内部カメラ調査、改修工事

『煙突内部調査用カメラ』を用いて煙突内部の劣化状況を安全かつ短時間に調査することが可能です。調査結果により、改修工事の必要性ならびに工事のプランニングをご提案させていただきます。



調査用カメラ



既存ライニング材撤去



ライニング材直貼り



完成

### 排ガス拡散シミュレーション(有償)

煙突頂部から排出される排ガスの拡散状況を予測することができます。排ガスの拡散状況を可視化することで、煙突の高さ、位置の計画にご活用いただけます。立面図・断面図の解析結果を報告書にまとめてご提出します。

#### 解析条件

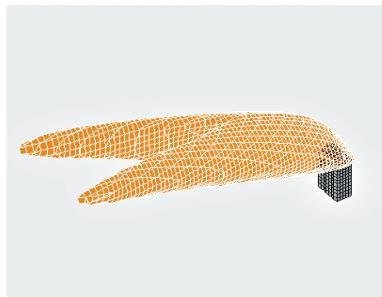
#### 排ガス吹出条件

- 煙突サイズ：2000mm×2000mm
- 陣笠 有り

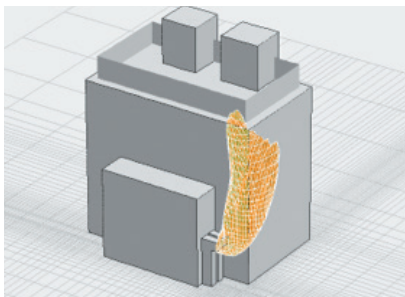
#### 外気条件

- 気温：35℃
- 風速：10m/s
- 風向：←

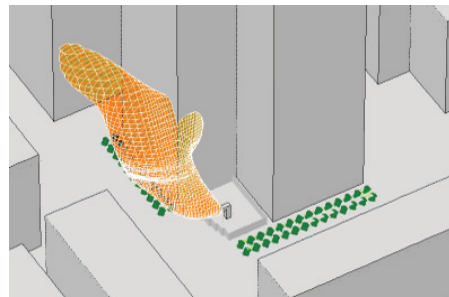
### 解析結果



煙突のみのモデリング

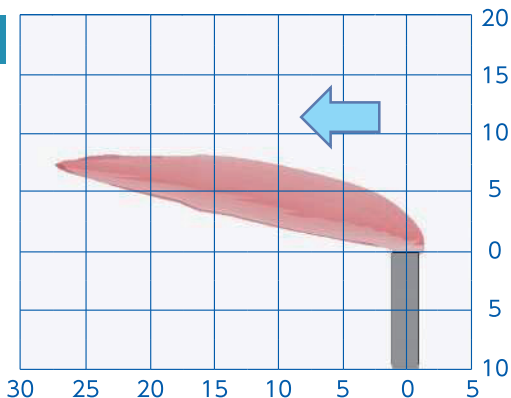


煙突+計画建物のモデリング

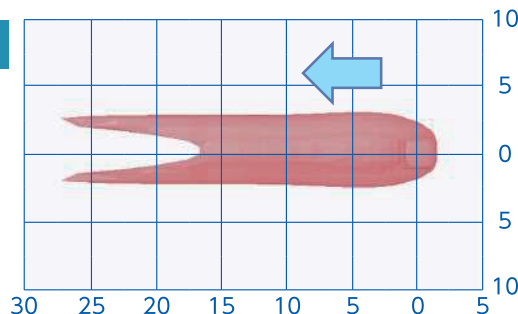


煙突+計画建物+周辺建物のモデリング

#### 立面図



#### 平面図



※カタログの表示は、予告なく変更する場合があります。

